

RetFalt



Bär Cargolift – Lifting Performance.



Bär Cargolift RetFalt Les Cargolifts les plus européens.



Assemblage complet et mise en service d'usine avec une utilisation flexible et un entretien réduit, tel se présente le Cargolift RetFalt de Bär. Ces hayons élévateurs rétractables peuvent être montés rapidement soit par suspension vissée au camion, soit par suspension crapotée sur semi-remorque.

Alors qu'en position de route, le Cargolift RetFalt est sous le véhicule, il est rapidement disponible en cas de besoin. Après la sortie assistée par hydraulique, la plateforme est dépliée simplement à la main et offre une très grande surface pour transporter des rolls conteneurs ou des palettes.

Le dispositif de guidage en aluminium avec rails de guidage sans entretien est non seulement très stable, mais fait également preuve d'une excellente synchronisation de glissement. Atouts qui se sont confirmés surtout pour un emploi fréquent ou un usage intensif.



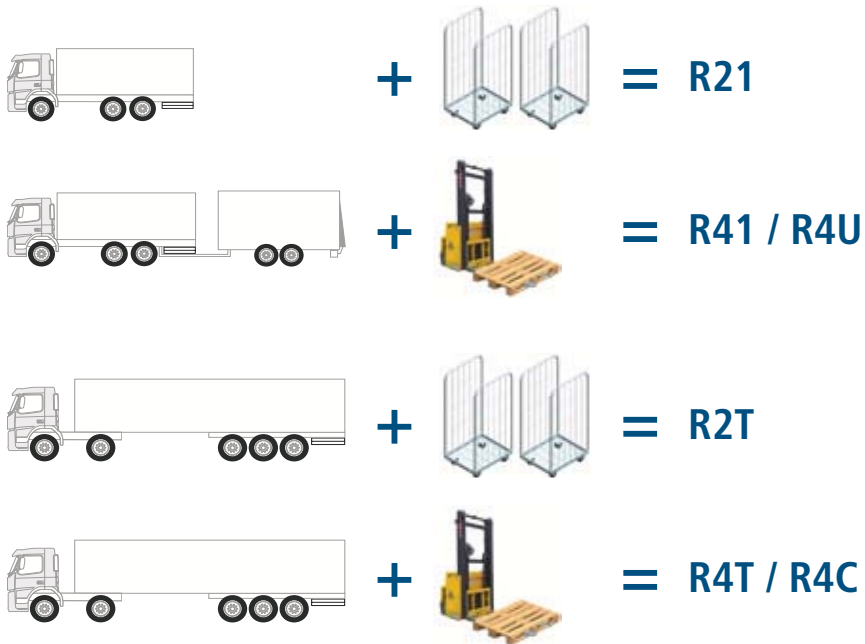
Bär Cargolift RetFalt Pour camion et semi-remorque



Les Cargolifts RetFalt se distinguent par la plateforme : Sur les modèles BC **R21** et **R2T**, la partie fixe est en acier avec revêtement SilentGrip ; sur les modèles BC **R41**, **R4U**, **R4T** et **R4C**, elle est en aluminium avec TracGrip antidérapant. La partie mobile est toujours en aluminium et dispose de série d'un ressort permettant de plier facilement la plateforme sur les 2 gammes.

Les Cargolifts RetFalt sont conçus pour ces charges en considération de la hauteur de la plateforme.

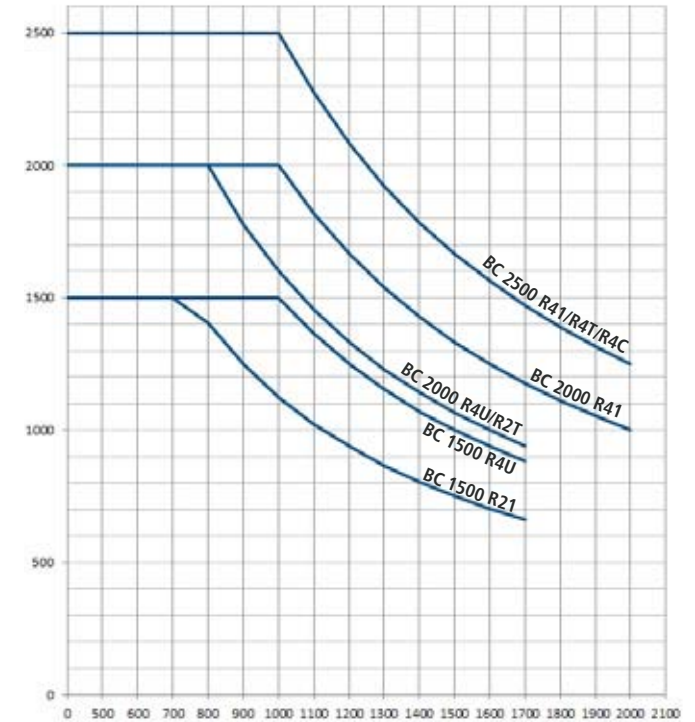
Pour une efficacité aussi bien de montage que d'utilisation du Cargolift RetFalt, Bär distingue les scénarios suivants :



Monté sur camion, le BC **R21** facilite en particulier le transport de rolls conteneurs ou de palettes à l'aide d'un transpalette, tandis que le BC **R41** avec une importante capacité de charge et une grande plateforme est plutôt conçu pour des palettes. Pour des camions avec attelage bas, le BC **R4U** permet différentes positions de route pour l'utilisation avec ou sans remorque.

Monté sur semi-remorque, le BC **R2T** s'avère idéal pour transporter des rolls conteneurs et des palettes légères. Son homologue pour le transport de palettes lourdes est le BC **R4T**, qui est aussi disponible en version plus compacte, le **R4C** pour les semi-remorques à essieu directionnel.

Capacité de charge



Abaque de charges du groupe de produits RetFalt

Centre de gravité

Bär Cargolift RetFalt BC 1500 R21 – L'européen rentable



En tant que Cargolift pour camions avec poids total autorisé de 8,6 t à 18,0 t et carrosseries fixes de tout type, le BC 1500 R21 intervient dans de nombreuses situations. Sa plateforme profonde de 1710 mm permet de transporter des rolls conteneurs ou des palettes à l'aide d'un transpalette. En tant que Cargolift plié et rétractable aisément, il est en outre rapidement prêt à l'emploi.

Véhicules porteurs	PTRC min.	PTRC max.
Camion	8,6 t	18,0 t

Capacité de charge*	Centre de gravité	Moment de torsion de la charge
1500 kg	750 mm	11,25 kNm

Plateforme dont la partie fixe est en acier avec SilentGrip et la partie mobile en aluminium

Système de la plateforme	Hauteur	Largeur
BAret40VLL	1620 / 1650 / 1710 mm	2400 mm

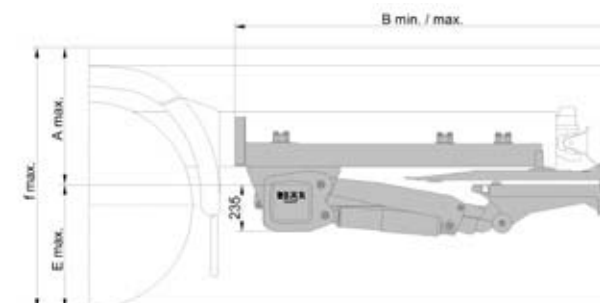
La hauteur de la plateforme peut varier en fonction du véhicule moteur.

Poids de plateforme pour largeur 2400 mm

Hauteur de la plateforme	Poids
1710 mm	536 kg

Le poids comprend les fournitures de série y compris le matériel de montage, les câbles et la barre anti-encastrement.

Caractéristiques techniques



Longueur de bras	800 mm	900 mm
Hauteur de levage f_{max}	1310 mm	1390 mm
Mesure A_{max}	640 / 670 mm	675 / 750 mm
Mesure E_{max}	640 mm	640 mm
Espace libre B_{min}	1740 mm	1800 mm
Espace libre B_{max}	1970 mm	2060 mm

Largeur de châssis 758 ... 870 mm

Voir le dessin de montage pour les détails du montage.

Bär Cargolift RetFalt

BC 2000 R41 – La solution robuste avec grande plateforme et puissance adéquate



Le BC 2000 R41 a beaucoup à offrir pour la distribution professionnelle exigeante : capacité de charge de 2.000 kg et centre de gravité de 1000 mm ainsi qu'une plateforme profonde de 2010 mm autorisent une utilisation diversifiée. Le pourcentage important d'aluminium dans ce Cargolift rétractable garantit un rapport optimal entre poids propre et charge admissible. La charge utile reste donc suffisante même sur un camion lourd.

Véhicules porteurs	PTRC
Camion	25,0 t

Capacité de charge*	Centre de gravité	Moment de torsion de la charge
2000 kg	1000 mm	20,0 kNm

Plateforme en aluminium

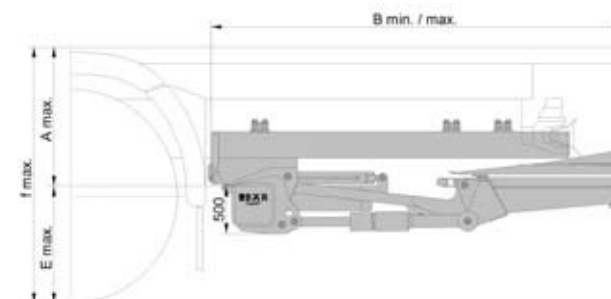
Système de la plateforme	Hauteur	Largeur
BAret40VL	1710 mm	2400 / 2520 mm

Poids de plateforme pour largeur 2400 mm

Hauteur de la plateforme	Poids
1810 mm	650 kg
2010 mm	655 kg

Le poids comprend les fournitures de série y compris le matériel de montage, les câbles et la barre anti-encastrement.

Caractéristiques techniques



Longueur de bras	800 mm	900 mm	1000 mm
Hauteur de levage f_{max}	1305 mm	1385 mm	1440 mm
Mesure A_{max}	665 mm	745 mm	800 mm
Mesure E_{max}	640 mm	640 mm	640 mm
Espace libre B_{min}	2010 mm	2070 mm	2160 mm
Espace libre B_{max}	2175 mm	2255 mm	2335 mm

Largeur de châssis 750 ... 870 mm

Voir le dessin de montage pour les détails du montage.

Bär Cargolift RetFalt BC 2500 R41 – Encore plus de force pour satisfaire aux exigences les plus difficiles



Chez Bär, R41 est synonyme de Cargolift RetFalt puissant, pliable une fois et destiné à des camions lourds. Avec sa grande capacité de charge de 2.500 kg et un centre de gravité d'un mètre, ainsi que la plateforme de deux mètres de profondeur, le BC 2500 R41 démontre que les travaux lourds sont également possibles avec un hayon élévateur rétractable.

Véhicules porteurs	PTRC
Camion	25,0 t

Capacité de charge*	Centre de gravité	Moment de torsion de la charge
2500 kg	1000 mm	25,0 kNm

Plateforme en aluminium

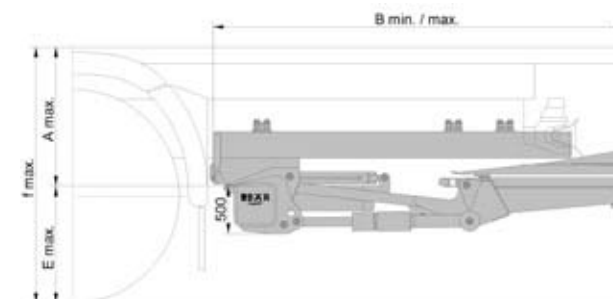
Système de la plateforme	Hauteur	Largeur
BAret40VL	1810 / 2010 mm	2400 / 2520 mm

Poids de plateforme pour largeur 2400 mm

Hauteur de la plateforme	Poids
1810 mm	650 kg
2010 mm	655 kg

Le poids comprend les fournitures de série y compris le matériel de montage, les câbles et la barre anti-encastrement.

Caractéristiques techniques



Longueur de bras	800 mm	900 mm
Hauteur de levage f_{max}	1305 mm	1385 mm
Mesure A_{max}	665 mm	745 mm
Mesure E_{max}	640 mm	640 mm
Espace libre B_{min}	2010 mm	2070 mm
Espace libre B_{max}	2175 mm	2255 mm

Largeur de châssis 750 ... 870 mm

Voir le dessin de montage pour les détails du montage.

Bär Cargolift RetFalt

BC 1500 R4U – Pour une application pratique sur des camions avec attelage bas



En tant que Cargolift pour camions avec caisse fixe ou mobile et attelage bas, le BC 1500 R4U est monté rapidement et la flèche de remorque bouge très librement. En outre, le moment élevé de torsion de la charge de 15,0 kNm le prédestine à une utilisation pratique dans le domaine de la distribution et des caisses mobiles.

Véhicules porteurs	PTRC
Camion	40,0 t

Capacité de charge*	Centre de gravité	Moment de torsion de la charge
1500 kg	1000 mm	15,0 kNm

Plateforme en aluminium

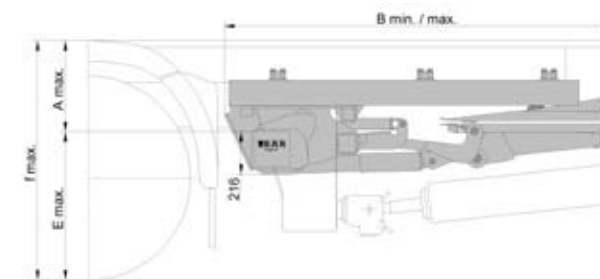
Système de la plateforme	Hauteur	Largeur
BAret40VL	1710 mm	2400 mm

Poids de plateforme pour largeur 2400 mm

Hauteur de la plateforme	Poids
1710 mm	615 kg

Le poids comprend les fournitures de série y compris le matériel de montage, les câbles et la barre anti-encastrement.

Caractéristiques techniques



Longueur de bras	900 mm
Hauteur de levage f_{max}	1580 mm
Mesure A_{max}	740 mm
Mesure E_{max}	835 mm
Espace libre B_{min}	1961 mm

Voir le dessin de montage pour les détails du montage.

Bär Cargolift RetFalt BC 2000 R4U – Deux positions de plateforme pour un usage efficace



En position de route sans remorque, le BC 2000 R4U avec mise en position basse de la plateforme sert de barre anti-encastrement. En cas d'utilisation de l'attelage bas, il disparaît par contre de façon compacte sous le châssis du véhicule. En outre, le moment élevé de torsion de la charge de 16,0 kNm le prédestine à une utilisation pratique dans le domaine de la distribution et de l'utilisation de caisses mobiles.

Véhicules porteurs	PTRC
Camion	40,0 t

Capacité de charge*	Centre de gravité	Moment de torsion de la charge
2000 kg	800 mm	16,0 kNm

Plateforme en aluminium

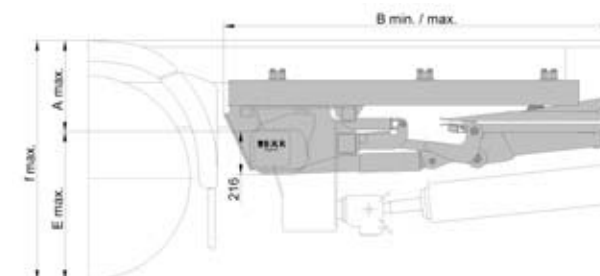
Système de la plateforme	Hauteur	Largeur
BAret40VL	1710 mm	2400 mm

Poids de plateforme pour largeur 2400 mm

Hauteur de la plateforme	Poids
1710 mm	615 kg

Le poids comprend les fournitures de série y compris le matériel de montage, les câbles et la barre anti-encastrement.

Caractéristiques techniques



Longueur de bras	900 mm
Hauteur de levage f_{max}	1580 mm
Mesure A_{max}	740 mm
Mesure E_{max}	835 mm
Espace libre B_{min}	1961 mm

Voir le dessin de montage pour les détails du montage.

Bär Cargolift RetFalt

BC 2000 R2T – Le modèle semi-remorque pour les routes européennes



Idéal pour être monté sur une semi-remorque grâce pré-montage complet d'usine et à la suspension crapotée, il est rapidement en action grâce au pliage simple de la plateforme, telle serait la description du Cargolift le plus prisé du groupe de produits RetFalt. Le BC 2000 R2T entre en action surtout pour transporter des rolls conteneurs ou transporter des palettes à l'aide d'un transpalette.

Véhicules porteurs	PTRC min.	PTRC max.
Semi-remorque	28,0 t	40,0 t

Capacité de charge*	Centre de gravité	Moment de torsion de la charge
2000 kg	800 mm	16,0 kNm

Plateforme dont la partie fixe est en acier avec SilentGrip et la partie mobile en aluminium

Système de la plateforme	Hauteur	Largeur
BAret40VLL	1660 / 1710 / 1760 mm	2400 mm

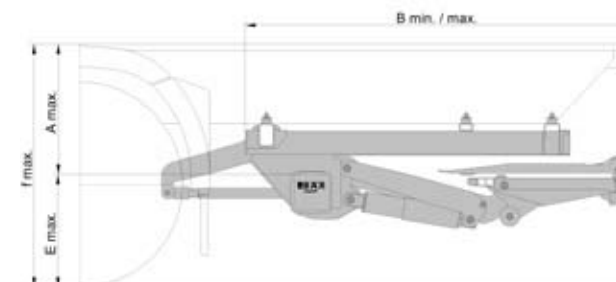
La hauteur de la plateforme peut varier en fonction du véhicule moteur.

Poids de plateforme pour largeur 2400 mm

Hauteur de la plateforme	Poids
1710 mm	600 kg

Le poids comprend les fournitures de série y compris le matériel de montage, les câbles et la barre anti-encastrement.

Caractéristiques techniques



Longueur de bras	800 mm
Hauteur de levage f_{max}	1400 mm
Mesure A_{max}	700 mm
Mesure E_{max}	700 mm
Espace libre B_{min}	1915 mm
Espace libre B_{max}	2077 mm

Largeur de châssis 1270 ... 1350 mm

Voir le dessin de montage pour les détails du montage.

Bär Cargolift RetFalt

BC 2500 R4T – Pour semi-remorque et exigences les plus difficiles



Pour l'usage professionnel de Cargolifts rétractables et pliable une fois, le BC 2500 R4T offre un rapport unique entre poids propre et capacité limite. La plateforme d'une profondeur de 2.010 mm de profondeur et l'imposant moment de torsion de la charge de 25,0 kNm garantissent la sécurité de transport également de charges lourdes et encombrantes.

Véhicules porteurs	PTRC min.	PTRC max.
Semi-remorque	28,0 t	40,0 t

Capacité de charge*	Centre de gravité	Moment de torsion de la charge
2500 kg	1000 mm	25,0 kNm

Plateforme en aluminium

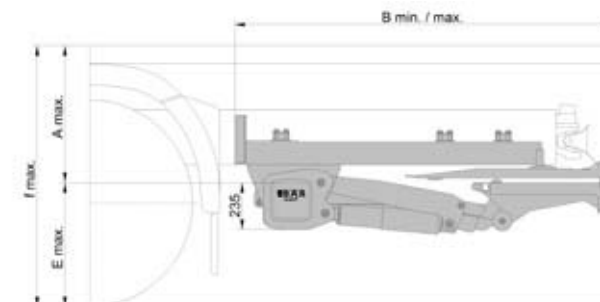
Système de la plateforme	Hauteur	Largeur
BAret40VL	1810 / 2010 mm	2400 mm

Poids de plateforme pour largeur 2400 mm

Hauteur de la plateforme	Poids
1810 mm	610 kg
2010 mm	618 kg

Le poids comprend les fournitures de série y compris le matériel de montage, les câbles et la barre anti-encastrement.

Caractéristiques techniques



Longueur de bras	900 mm
Hauteur de levage f_{max}	1405 mm
Mesure A_{max}	745 mm
Mesure E_{max}	660 mm
Espace libre B_{min}	2230 mm
Espace libre B_{max}	2410 mm

Largeur de châssis 1235 ... 1357 mm

Voir le dessin de montage pour les détails du montage.

Bär Cargolift RetFalt

BC 2500 R4C – L'auxiliaire vigoureux pour la semi-remorque à essieu directionnel



L'essieu arrière directionnel de semi-remorque laisse peu d'espace pour un hayon élévateur rétractable. Mais pour que vous puissiez quand même charger et décharger des charges lourdes en toute flexibilité, le BC 2500 R4C présente non seulement des dimensions compactes mais aussi un imposant moment de torsion de la charge de 25,0 kNm. Il convient donc pour la distribution lourde en plusieurs équipes et pour une longue durée d'utilisation.

Véhicules porteurs	PTRC min.	PTRC max.
Semi-remorque	28,0 t	40,0 t

Capacité de charge*	Centre de gravité	Moment de torsion de la charge
2500 kg	1000 mm	25,0 kNm

Plateforme en aluminium

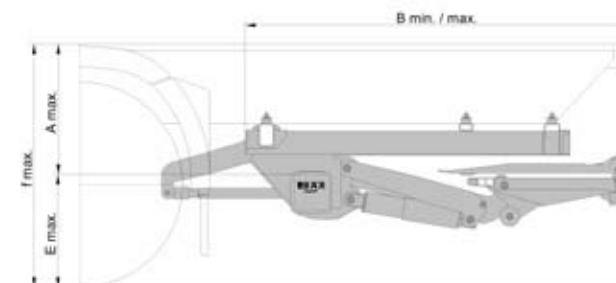
Système de la plateforme	Hauteur	Largeur
BAret40VL	1860 mm	2400 mm

Poids de plateforme pour largeur 2400 mm

Hauteur de la plateforme	Poids
1810 mm	650 kg

Le poids comprend les fournitures de série y compris le matériel de montage, les câbles et la barre anti-encastrement.

Caractéristiques techniques



Longueur de bras	800 mm	900 mm
Hauteur de levage f_{max}	1325 mm	1410 mm
Mesure A_{max}	665 mm	745 mm
Mesure E_{max}	665 mm	665 mm
Espace libre B_{min}	2060 mm	2120 mm
Espace libre B_{max}	2220 mm	2300 mm

Largeur de châssis 982 ... 1152 mm

Voir le dessin de montage pour les détails du montage.

Groupe de levage



Revêtement par cataphorèse (coloris RAL 9005 de série) de toutes les pièces en acier en tant que protection anticorrosion à long terme sans peinture supplémentaire. En cas de nettoyage fréquent des véhicules, **revêtement par cataphorèse + par poudre** (option) dans le coloris RAL souhaité.



Interface électrique VDHH (série) pour un branchement électrique simple.



Paliers graissables, **à entretien réduit** (série). Intervalle de graissage tous les six mois en cas d'exploitation à deux équipes. Branchement à un système de graissage central possible de série.



Vérin hydraulique avec **gaine de protection** ou **soufflet de vérin** (série) en tant que protection contre les gravillons et la corrosion.



Groupe et **commande** sont bien protégés dans le tube porteur (série). Moteur avec commutateur thermo rupteur protégé contre la surchauffe et l'incendie du moteur. Commande de secours simple des quatre fonctions de base par boutons. **Groupe silencieux** (option) est disponible.



L' **Huile hydraulique** de série requiert une vidange annuelle avant l'hiver. Pour un long intervalle de vidange d'huile (tous les 3 ans) ainsi que pour l'utilisation à des températures basses jusque - 45°C : **Huile Syntofluid** biodégradable (option).

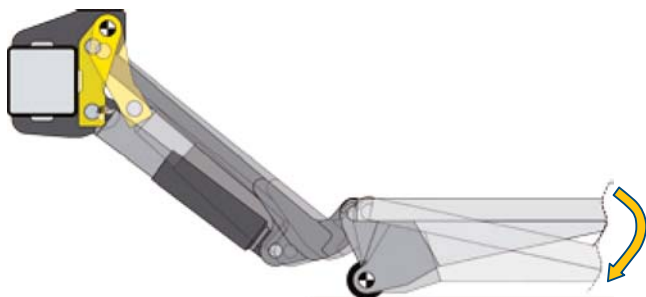
Bär Cargolift RetFalt Équipements



Groupe de levage



Groupe de guidage (série) avec glissière sans entretien et parfaite résistance, pour un usage fréquent et une utilisation à long terme. Très bonnes propriétés de synchronisation.



Dépose en douceur grâce à un **abaissement automatique** sur le sol (série) pour un chargement en toute sécurité. Lorsqu'elle se relève, la plateforme retourne par un effet de mémoire en sa position initiale (série sur R4).

Plateforme



Système de plateforme **BÄret40VLL** avec partie fixe en acier avec revêtement SilentGrip et partie mobile en aluminium naturel (série). Partie mobile en aluminium également **anodisable** (option).



Système de plateforme **BÄret40VLL** avec partie fixe et partie mobile en aluminium naturel (série). Plateforme en aluminium également **anodisable** (option, sauf R4U).



Pliage manuel de la pointe de plateforme aisé pour l'utilisateur grâce à **l'assistance par ressort** (série).



Pont de passage en aluminium (série), sur demande avec découpes des crémones de porte (option).

Plateforme



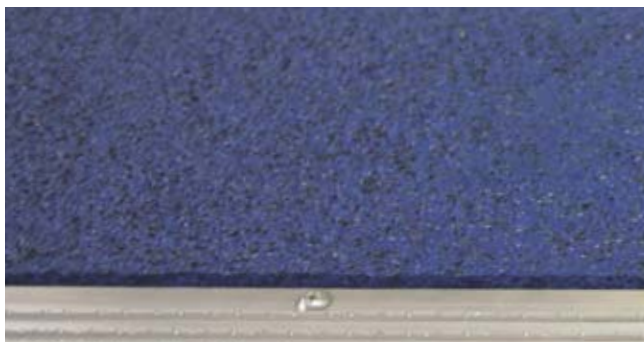
Plus de sécurité et de traction sur la plateforme grâce aux surfaces de plateformes antidérapantes **TracGrip** et **SideGrip** (série), de même qu'en cas de revêtement humide.



Robuste Dispositif d'accrochage (option) en inox pour pont de passage latéral.



Feux de plateforme LED robustes **CargoFlash** (série) à grande intensité lumineuse et très bon rayonnement latéral pour une faible puissance consommée. Des cornières de protection pour feux de plateforme (option) sont disponibles.



Bär **SilentGrip** (option) pour réduire le niveau sonore lors de livraisons nocturnes ou matinales dans un quartier résidentiel.



Plaque de passage (option) pour chargement latéral. Longueur 1000 mm, largeur 860 mm.

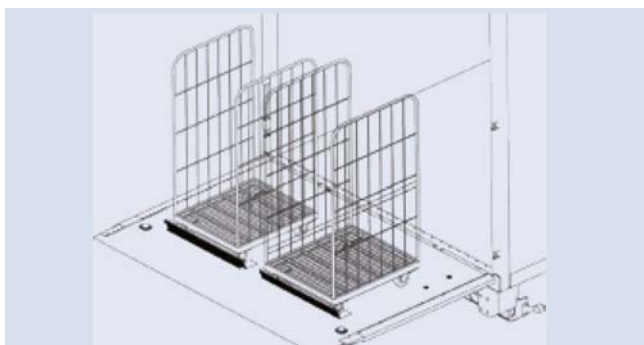
Bär Cargolift RetFalt Équipements

Bloqueurs de roll (option) pour plateforme

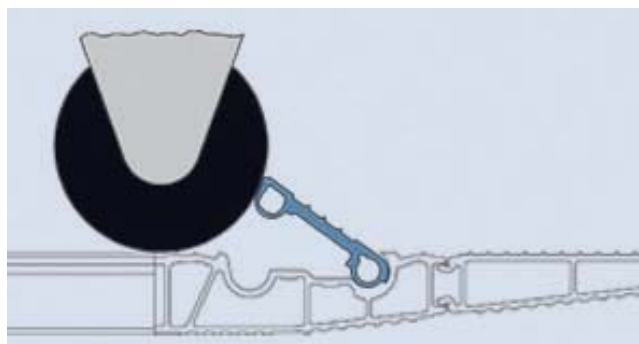
Bär Cargolift propose différents **bloqueurs de roll** en fonction du système de plateforme utilisé. Tous les bloqueurs de roll se distinguent par une grande résistance à l'usure grâce au plancher double. Le levier de commande se trouve toujours en dehors de la zone de passage.

Pour les Cargolifts RetFalt, Bär propose les **bloqueurs de roll 2rd et 2ad**, qui permettent deux positions d'utilisation au moyen du levier de commande :

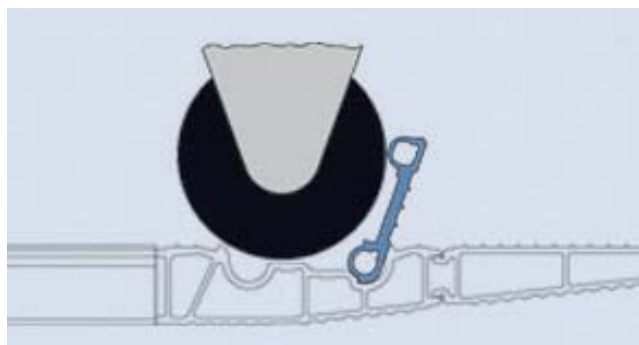
- (1) Position chargement – le clapet s'ouvre automatiquement après le passage avec les rolls conteneurs
- (2) Position déchargement – le clapet se bloque après avoir été enfoncé à l'aide du pied



Les **bloqueurs de roll 2rd et 2ad** permettent le transport simultané de deux rolls conteneurs. Les clapets de bloqueurs de roll s'ouvrent séparément.



Bloqueur de roll rd en tant que barrière pour roues avec angle d'ouverture de 43° pour un diamètre de roue de 110 mm.

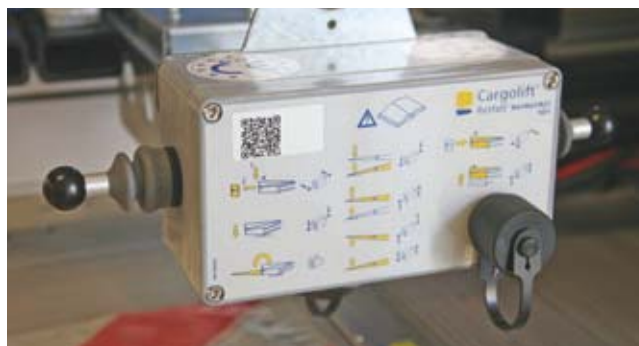


Bloqueur de roll ad avec logement de roue et angle d'ouverture de 110° pour diamètre de roue de 200 mm.

Éléments de commande



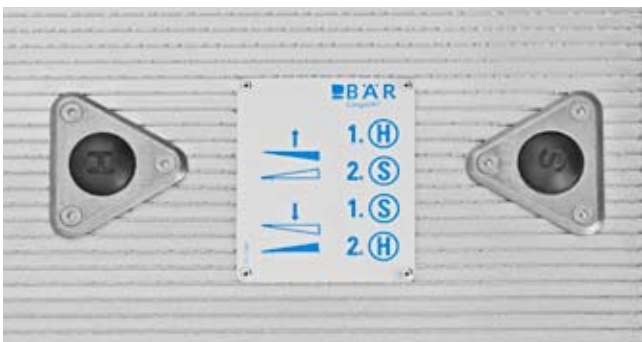
Le **boîtier de commande** Bär (série, sauf BC R2T / R4T / R4C) s'utilise de façon intuitive, est d'une construction solide et parfaitement maniable même avec des gants grâce au manipulateur 4 positions.



Boîtier de commande avec commutateur à clé (option, série sur BC R2T / R4T / R4C), empêche l'utilisation non souhaitée du Cargolift sur une remorque, semi-remorque.



Commande à distance câblée avec deux fonctions y compris le marquage de plateforme pour l'affectation d'une position de commande. Prise pour commande à distance câblée pré-montée sur le boîtier de commande ou à monter dans la carrosserie.



Commande au pied Bär (série) offre non seulement un emplacement sûr, mais aussi une commande simple à l'aide de deux commutateurs au pied.



Plaque de commande à 2 fonctions (option) à monter dans la structure.

Bär Cargolift RetFalt Équipements



Branchement véhicule



Ligne de recharge SmartCharge SC-VEHH à commande électronique (option) en tant que connecteur homologué pour changer de véhicule tracteur et de remorque à sa guise. La commande intelligente assure une tension de batterie suffisante en permanence. Affichage des anomalies par signaux clignotants.



Bär **BatteryBox** (option) disponible pour être montée latéralement sous la carrosserie.

Version Piek (option, contient les équipements suivants s'ils ne sont pas identifiés comme option)



La surface de plateforme silencieuse Bär **SilentGrip** présente une épaisseur plus importante dans sa variante Piek et existe également sur le profil de raccord de la plateforme et, si disponible, sur les clapets bloqueurs de roll et le rail fixe CargoSeal.



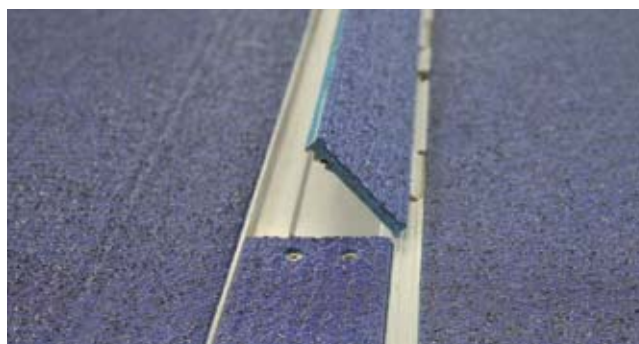
Les Cargolifts RetFalt reçoivent en version Piek un **pont de passage avec un revêtement SilentGrip**.



Les Cargolifts RetFalt en version Piek reçoivent outre un **vérin de rétractation** avec amortissement de fin de course, également des **pattes articulées de pliage revêtues**.



Sur le plancher, les **galets de roulement** avec une couche supplémentaire de caoutchouc atténuent le bruit. Tous les Cargolifts RetFalt en version Piek dispose d'un groupe moteur à fonctionnement silencieux.



Bloqueur de roll 2Rx (option) en version Piek avec revêtement SilentGrip, éléments amortisseurs et paliers lisses à l'intérieur.

Produits de service Bär Cargolift



Prolongation de garantie

CargoProtect

Le succès ne survient jamais par hasard. Grâce à l'extension de garantie payante sur votre Bär Cargolift, vous pouvez au besoin prolonger la garantie de 24 mois et ainsi vous protéger, votre budget et vous-même, des mauvaises surprises. Une sécurité totale.



Gestion d'atelier

CargoFleet

Prenez le volant. Nous nous chargeons des détails. Grâce à notre gestion des ateliers, vous disposez d'un contrôle complet des coûts et d'une facturation au mois. Vous bénéficiez en outre d'un contrôle intégré des factures et d'une remise garantie sur toutes les pièces d'origine Bär Cargolift. Des professionnels au service des professionnels.



Contrat d'entretien et de réparation

CargoRate

Service maximal et risque zéro. Grâce à notre contrat de maintenance et de réparation, vos coûts de cycle de vie difficiles à calculer se transforment en une somme mensuelle fixe. En outre, nos partenaires de service certifiés font en sorte que votre Bär Cargolift demeure à tout moment en parfait état. Tout au long de sa durée de vie.



Bär CargoApp

Connectez-vous avec votre Cargolift. Car, avec le diagnostic de la Bär CargoApp, votre Cargolift vous signale des erreurs et des avertissements en texte clair (SmartPackage Bluetooth est pré-requis). Instructions à suivre et localisation de partenaires de service inclus.



Formations de service pour les partenaires de service

Le marché est en continuel évolution. De nouvelles technologies apparaissent, des lois sont amendées ou étendues, de nouveaux collaborateurs doivent être formés. Suffisamment de raisons pour Bär pour épauler ses partenaires par une variété de formations de service. Découvrez-en davantage sur l'offre des formations de service de Bär Cargolift.



Entretien régulier et contrôle régulier

Un entretien régulier assure le fonctionnement irréprochable du Cargolift Bär dans son utilisation au quotidien. En outre, il est la condition sine qua non pour pouvoir prétendre à la garantie même au cours de la deuxième année de fonctionnement. Étant donné que le contrôle régulier prescrit par la loi ne comporte pas forcément l'entretien, le protocole de service fournira l'explication des mesures nécessaires.

Bär Cargolift – Lifting Performance.



Le monde du transport et de la logistique est de plus en plus compétitif et complexe. Le succès dans cet environnement exige des solutions d'efficacité maximale qui répondent aux besoins du client. Sans compter sur des hayons élévateurs puissants.

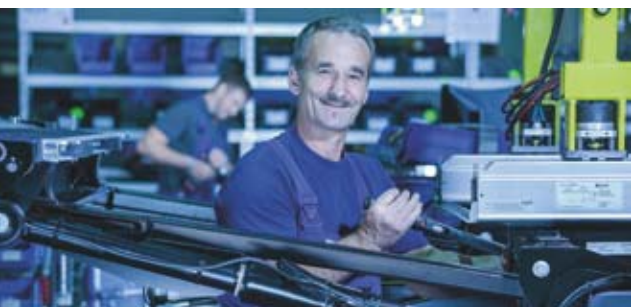
Bär conçoit les hayons élévateurs comme une partie intégrante de l'ensemble qui est optimisé selon l'application afin d'obtenir la puissance maximale. Seule une parfaite maîtrise des diverses tâches du transport permet de créer des solutions optimales de produit.

Au cœur de la compétence de Bär Cargolift se trouve le perfectionnement continu de la capacité des hayons élévateurs.

Le client de Bär Cargolift peut se fier au fait de recevoir une solution qui l'épaulera parfaitement dans son travail. Il bénéficiera d'un encadrement de partenaires au cours de toutes les phases depuis la commande jusqu'au montage et du maniement du Cargolift au service.

Bär Cargolift a marqué le secteur sur plusieurs décennies par des solutions innovatrices. Une technique solide, pouvant être maniée aisément et sûrement, qui procure l'avance déterminante par rapport à la concurrence.

Bär Cargolift – Lifting Performance.



TRÖSCH FAHRZEUGBAU

Standort: Trösch AG Fahrzeugbau | Zürcherstrasse 63 | CH-8604 Volketswil | T +41 44 908 51 51 | F +41 44 908 51 52
Postadresse: Postfach | CH-8600 Dübendorf 2 | CHE-101.618.545 MWST | Postcheckkonto 80-13286-6 | troesch-ag.ch