

# TRÖSCH SYSTÈME INTERCHANGEABLE



WS-3 avec divers systèmes interchangeables

## Système interchangeable – individuel

Le nouveau système interchangeable de Trösch convient aux châssis à 2, 3, 4 et 5 essieux et permet de changer rapidement la superstructure. Le verrouillage et le déverrouillage se font de manière automatique à l'aide de deux vérins hydrauliques. En règle générale, le système interchangeable est composé de trois éléments :

unité de commande, ainsi que dispositifs de levage et de verrouillage, le dispositif de levage pouvant être supprimé pour les véhicules disposant d'une suspension entièrement pneumatique. La pose et le chargement sont effectués automatiquement au moyen d'une commande séquentielle. La commande à deux mains sert à assurer la sécurité du chauffeur.

Sur demande, le système interchangeable peut être adapté à un véhicule ou être monté dans une des largeurs standards. Lors du montage, nous pouvons bien entendu prendre en compte les diverses exigences du client.

SYSTÈME INTERCHANGEABLE  
POUR CHÂSSIS À 2, 3, 4 OU 5  
ESSIEUX

▪ **FONCTIONNEMENT FIABLE**

▪ **UTILISATION FACILE**

▪ **SUR MESURE**

▪ **CONSTRUCTION ROBUSTE**

▪ **FAIBLE POIDS PROPRE**

▪ **POLYVALENT**

# TRÖSCH SYSTÈME INTERCHANGEABLE

## 01 - WS-3 monté sur châssis à 3 essieux

Muni d'un essieu suiveur directeur avec benne basculante arrière Goldstar, Welaki 515-T et sellette d'attelage (couverture).

## 02 - Boîtier de commande à 2 mains

et commande séquentielle. Commande de secours directement au bloc de commande.

## 03 - Attelages hydrauliques

avec raccords multiples CEJN et fiches modulaires pour raccords électriques et pneumatiques.

## 04 - Deux cylindres de verrouillage

pour un blocage sûr de la superstructure sur le châssis. Avec double clapet anti-retour débloable.

## 05 - Superstructure verrouillée

avec capteurs de surveillance du statut.

## 06 - Cylindre coulissant hydraulique

avec clapet anti-retour – monté au milieu du châssis.

## 07 - Contre-support pour cylindre coulissant

## 08 - Vérin de levage

avec tige de piston bombée pour une saisie de la superstructure en toute sécurité.

## 09 - Plateau de levage autocentré

pour soulever la superstructure au moyen du vérin de levage.

## 10 - Superstructure

en position soulevée.

## 11 - Sabots de serrage verrouillés

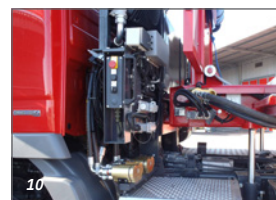
en version cunéiforme pour garantir une liaison sûre avec le châssis.

## 12 - WS-4 monté sur châssis à 4 essieux

Installé sur le véhicule, avec protection anti-encastrement.

## 13 - WS-5 monté sur châssis à 5 essieux

Installé à la superstructure, muni d'un essieu suiveur directeur et d'une protection anti-encastrement.



## SUR MESURE

Sur demande, nous effectuons volontiers des adaptations individuelles. Les diagrammes de charge peuvent être commandés à [info@troesch-ag.ch](mailto:info@troesch-ag.ch)

**TRÖSCH** FAHRZEUGBAU

Emplacement : Trösch AG Fahrzeugbau | Zürcherstrasse 63 | CH-8604 Volketswil | T +41 44 908 51 51 | F +41 44 908 51 52  
Adresse postale : Boîte postale | CH-8600 Dübendorf 2