

TRÖSCH KIPPER



Zubehör – richtig eingesetzt

Damit ein robuster Aufbau richtig und bedienerfreundlich eingesetzt werden kann, braucht es das richtige Zubehör: Mit hochwertigen Komponenten und viel Flexibilität können wir Ihre Wünsche jederzeit erfüllen.

Perfekt installierte Griffe, Auftritte und Stufen, die passen – häufig sind es Details, die Ihnen die Arbeit erleichtern und die Effizienz steigern.

Seit 1942 werden bei Trösch Kipper hergestellt. Die Anforderungen an das Material und die Spezifikation sind in dieser Zeit stetig gewachsen. Was geblieben ist: Die Verwendung von ausschliesslich hochwertigen Materialien. Wir verfügen über genügend Flexibilität, um die Kipper in ihrer Höhe, Länge und Materialstärke dem individuellen Kundenwunsch anzupassen.



Legende mit Angaben auf Rückseite.

TRÖSCH KIPPER

01 - Ad-Blue-Tankschutz
mit integriertem Aufstieg.

02 - Tankschutz
aus Alu-Riffelblech als seitlicher Unterfahr-
schutz.

03 - Tankschutz mit Ablagerand

04 - Werkzeugkiste
aus Alu-Riffelblech stehend hinter der Kabine.

05 - Werkzeugkiste
aus Chromstahl, liegend über Batteriekasten.

06 - Ad-Blue-Tankschutz
mit integriertem Aufstieg und seitlichem
Unterfahrerschutz mit Alulatten eloxiert.

07 - Aufstiegsleiter
an Stirnwand vorne.

08 - Seitlicher Aufstieg
für Kippmulde mit Verdeck.

09 - Schüttbleche
mit integrierter Sandstreuvorrichtung.

10 - Zwischenbock
für Sandstreuvorrichtung zum Horizontalstellen
des Rückladens.

11 - Halterung für Schüttbleche

12 - Unterfahrerschutz feuerverzinkt
klappbar mit Hilfsfedern, in Fahrstellung.

13 - Unterfahrerschutz
pneumatisch hochklappbar.

14 - Lampenhalter verzinkt
für 2- und 3-Seitenkipper.

15 - Hydraulischer Vibrator
zur besseren Entleerung des Ladegutes.

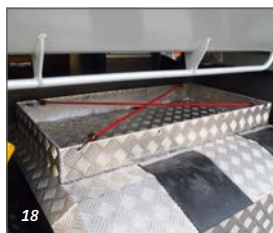
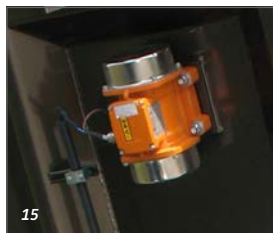
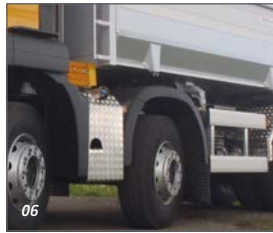
16 - Unterbodenheizung
damit die Ladung bei tiefen Temperaturen nicht
festfriert.

17 - Abklappbare Bindehaken
im Boden eingelassen.

18 - Bindestange
und Ablagerand über Tankschutz.

19 - Pneumatische Kabinenbedienung
zum Heben und Senken des Kippers.

20 - Schalter für Seiten- und Rückladen
im Armaturenbrett montiert.



INDIVIDUELL

Auf Wunsch machen wir gerne individuelle Anpassungen. Verlangen Sie die separaten Datenblätter über Kipper. Technische Zeichnungen sind erhältlich unter info@troesch-ag.ch

TRÖSCH FAHRZEUGBAU

Standort: Trösch AG Fahrzeugbau | Zürcherstrasse 63 | CH-8604 Volketswil | T +41 44 908 51 51 | F +41 44 908 51 52
Postadresse: Postfach | CH-8600 Dübendorf 2