

Ret/HydFalt

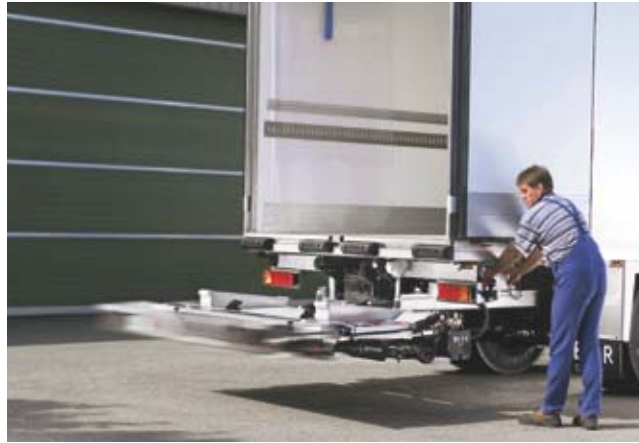


Bär Cargolift – Lifting Performance.



Bär Cargolift Ret/HydFalt

Flexibel, einfach und robust – auf Wunsch hydraulisch gefaltet



Bereits seit 1994 im Markt, hat die Produktgruppe Bär Cargolift Ret/HydFalt nicht an Innovationskraft verloren. Denn HydFalt Cargolifts können nicht nur hydraulisch aus- und eingefahren, sondern auch hydraulisch gefaltet werden. Im täglichen Einsatz erhöht dies den Bedienkomfort und macht den Cargolift schneller einsatzbereit. Die serienmäßig eloxierte Aluminium-Plattform sorgt zudem für ein ansprechendes Erscheinungsbild.

Wer eine manuelle Plattformfaltung vorzieht, wählt die RetFalt-Version. Alle Ret/HydFalt Cargolifts verfügen über eine zweimal gefaltete Plattform sowie über automatische Stopps, welche das Ein- und Ausfahren bei Dunkelheit oder schlechter Witterung erleichtern.

Bär Cargolift Ret/HydFalt

Damit aus einer BDF-Wechseleinrichtung ein universelles Verteilerfahrzeug wird



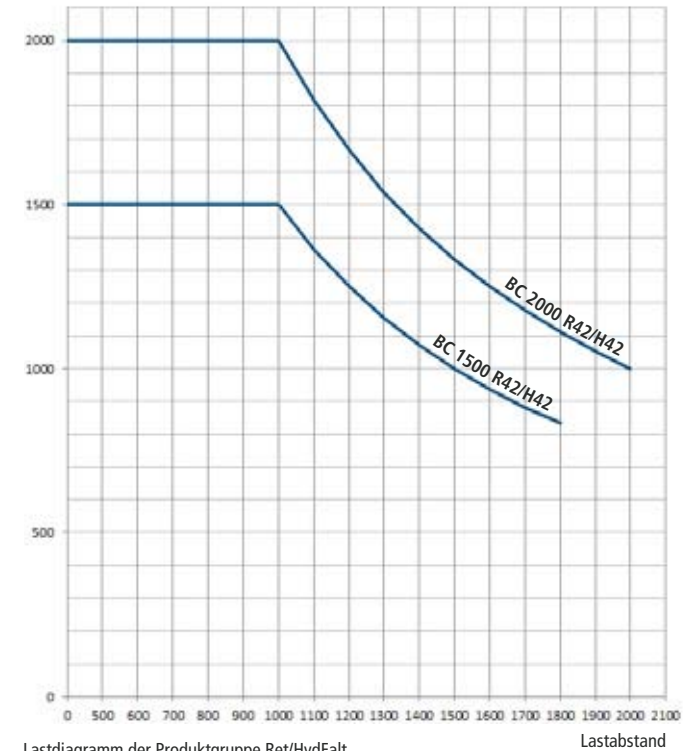
Alle unterfahrbaren Ret/HydFalt Cargolifts – egal ob manuell gefaltet (R42) oder hydraulisch (H42) – können an **BDF-Wechselaufbauten** montiert werden. Mit den Tragarmanschlügen und der Klappbrücke (beides optional) können Sie frei zwischen Wechselaufbauten nach EN 284 wählen: Pritsche / Plane, Trockenfracht- oder Kühlkoffer der Größe C 715 und C 745 (mit Modifikation zusätzlich C 782).

Optimal ist die Montage von Bär Cargolifts Ret/HydFalt an 3-Achs-Lkw mit Radstand 4500 / 4600 mm - selbst bei Aufbau C 715. Die Wendigkeit, der Einbauraum und die Lastverteilung sind besser als beim Radstand 4800 mm. Zudem werden die Wechselaufbauanten von C 715 und C 745 automatisch angefahren (vom Fahrer selbst einstellbar). Weitere, beliebige Positionen sind manuell anfahrbar.



Auf diese Lasten sind die Ret/HydFalt Cargolifts unter Berücksichtigung der Plattformhöhen ausgelegt.

Tragkraft



Lastdiagramm der Produktgruppe Ret/HydFalt

Lastabstand



Bär Cargolift Ret/HydFalt BC 1500 R42 – Einfach, flexibel, robust



Der Cargolift für komplexe Logistikaufgaben: BC 1500 R42. Dank der zweifachen Plattformfaltung verschwindet dieser Cargolift in Fahrposition kompakt unter dem Trägerfahrzeug. Nach hydraulischem Ausfahren und federunterstütztem, manuellem Entfalten der Plattform ist er schnell einsatzbereit. Der Lkw ist damit beliebig wechselnd vom Verteiler- bis zum Fernverkehr einsetzbar.

Trägerfahrzeug	GG/t min.	GG/t max
Lkw	8,6 t	25,0 t
Anhänger	8,6 t	18,0 t
BDF-Wechselbrücken		

Abhängig vom Trägerfahrzeug können Zusatzausstattungen nötig sein – siehe Ausstattungen Fahrzeuganschluss.

Tragkraft	Lastabstand	Lastmoment
1500 kg	1000 mm	15,0 kNm

Aluminium-Plattform

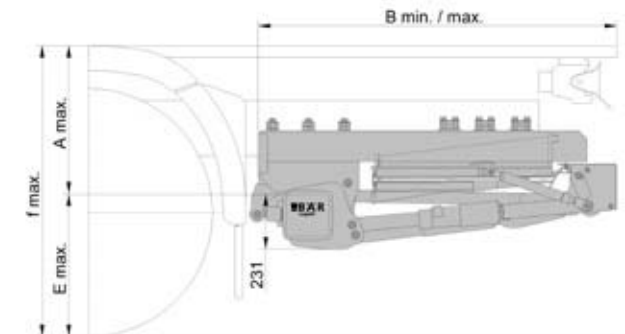
Plattformsystem	Höhe	Breite
PBret30V	1560 / 1810 mm	2400 mm

Gewicht bei Plattformbreite 2400 mm

Plattformhöhe	Gewicht
1560 mm	599 kg
1810 mm	613 kg

Das Gewicht enthält den Serien-Lieferumfang inkl. Montagematerial, Kabel und Unterfahrerschutz.

Technische Daten



Plattformhöhe	1560 mm	1560 mm	1810 mm
Armlänge	900 mm	1000 mm	1100 mm
Hubhöhe f_{max}	1440 mm	1570 mm	1710 mm
Maß A	855 mm	945 mm	1040 mm
Maß E_{max}	580 mm	625 mm	630 mm
Freiraum B	1410 mm	1510 mm	1610 mm

Siehe Anbauzeichnung für Details zum Anbau.

Bär Cargolift Ret/HydFalt BC 2000 R42 – Beliebig einsetzbar vom Verteiler- bis zum Fernverkehr



Montage an Lkw, Lenkachssattel oder auch BDF-Wechseinrichtungen – der BC 2000 R42 bietet Ihnen in der Montage mindestens genauso viele Möglichkeiten wie im Einsatz. Denn die 20 kNm Lastmoment und die zweifach gefaltete, 1810 mm tiefe Plattform lassen Raum zur Entfaltung Ihrer Transportaufgabe.

Trägerfahrzeug	GG/t min.	GG/t max
Lkw	12,0 t	25,0 t
Anhänger	12,0 t	18,0 t
BDF-Wechselbrücken		

Abhängig vom Trägerfahrzeug können Zusatzausstattungen nötig sein – siehe Ausstattungen Fahrzeuganschluss.

Tragkraft	Lastabstand	Lastmoment
2000 kg	1000 mm	20,0 kNm

Aluminium-Plattform

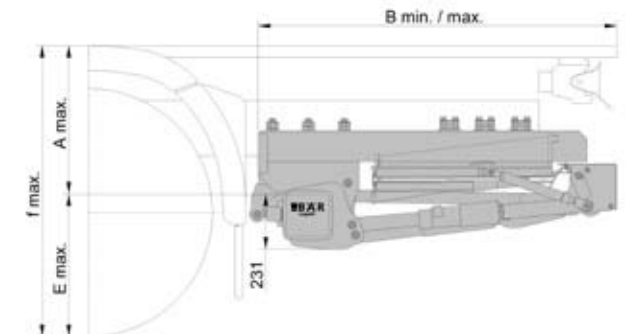
Plattformsystem	Höhe	Breite
PBret30V	1810 mm	2400 mm

Gewicht bei Plattformbreite 2400 mm

Plattformhöhe	Gewicht
1810 mm	613 kg

Das Gewicht enthält den Serien-Lieferumfang inkl. Montagematerial, Kabel und Unterfahrschutz.

Technische Daten



Plattformhöhe	1810 mm	1810 mm
Armlänge	1000 mm	1100 mm
Hubhöhe f_{max}	1620 mm	1710 mm
Maß A	945 mm	1040 mm
Maß E_{max}	670 mm	670 mm
Freiraum B	1510 mm	1610 mm

Siehe Anbauzeichnung für Details zum Anbau.

Bär Cargolift Ret/HydFalt BC 1500 H42 – Horizontal unterfahrbar, hydraulisch faltbar



Viele Ladestellen, geringer Einbauraum, hoher Zeitdruck – der BC 1500 H42 scheut keine Herausforderung. Montierbar an unterschiedlichste Trägerfahrzeuge integriert sich dieser Cargolift der Produktgruppe Ret/HydFalt optimal in das Trägerfahrzeug. In der Plattformfaltung gehen Sie vollhydraulisch auf Vorsprung. Serienmäßig mit eloxierter Aluminium-Plattform. Was wünschen Sie mehr?

Trägerfahrzeug	GG/t min.	GG/t max
Lkw	8,6 t	25,0 t
Anhänger	8,6 t	18,0 t
BDF-Wechselbrücken		

Abhängig vom Trägerfahrzeug können Zusatzausstattungen nötig sein – siehe Ausstattungen Fahrzeuganschluss.

Tragkraft	Lastabstand	Lastmoment
1500 kg	1000 mm	15,0 kNm

Aluminium-Plattform

Plattformsystem	Höhe	Breite
PBhyd30V	1560* / 1810 mm	2400 mm

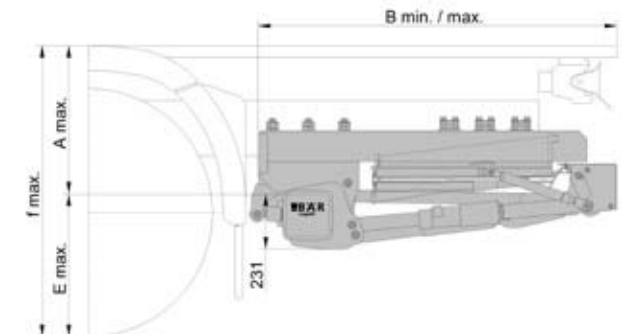
* Manuelle Faltung der Plattformspitze.

Gewicht bei Plattformbreite 2400 mm

Plattformhöhe	Gewicht
1560 mm	574 kg
1810 mm	583 kg

Das Gewicht enthält den Serien-Lieferumfang inkl. Montagematerial, Kabel und Unterfahrerschutz.

Technische Daten



Plattformhöhe	1560 mm	1560 mm	1810 mm
Armlänge	900 mm	1000 mm	1100 mm
Hubhöhe f _{max}	1440 mm	1570 mm	1670 mm
Maß A	855 mm	945 mm	1040 mm
Maß E _{max}	580 mm	625 mm	630 mm
Freiraum B	1410 mm	1510 mm	1610 mm

Siehe Anbauzeichnung für Details zum Anbau.

Bär Cargolift Ret/HydFalt BC 2000 H42 – Dank einfacher Bedienung schnell im Einsatz



Mit 20 Sekunden für Ausfahren und Ausfalten und einem Lastabstand von 1000 mm ist der BC 2000 H42 selbst mit Standard Cargolifts vergleichbar. Und noch besser: Die Bedienung erfolgt bequem und fahrerfreundlich über die Bedieneinheit. Doch die HydFalt Cargolifts zeigen nicht nur technische Perfektion, sondern entsprechen auch optisch höchste Anforderungen: Serienmäßig mit eloxierter Aluminium-Plattform.

Trägerfahrzeug	GG/t min.	GG/t max
Lkw	12,0 t	25,0 t
Anhänger	12,0 t	18,0 t
BDF-Wechselbrücken		

Abhängig vom Trägerfahrzeug können Zusatzausstattungen nötig sein – siehe Ausstattungen Fahrzeuganschluss.

Tragkraft	Lastabstand	Lastmoment
2000 kg	1000 mm	20,0 kNm

Aluminium-Plattform

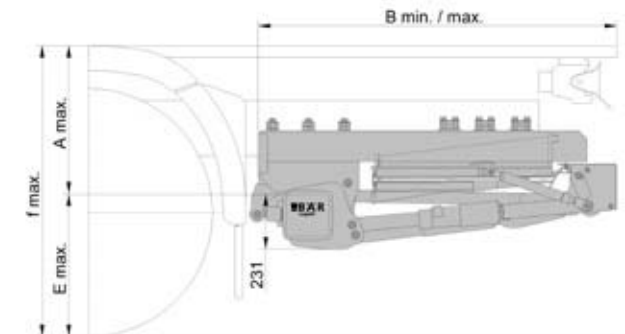
Plattformsystem	Höhe	Breite
PBhyd30V	1810 / 2010 mm	2400 mm

Gewicht bei Plattformbreite 2400 mm

Plattformhöhe	Gewicht
1810 mm	620 kg
2010 mm	640 kg

Das Gewicht enthält den Serien-Lieferumfang inkl. Montagematerial, Kabel und Unterfahrerschutz.

Technische Daten



Plattformhöhe	1810 mm	1810 / 2010 mm
Armlänge	1000 mm	1100 mm
Hubhöhe f_{max}	1620 mm	1710 mm
Maß A	945 mm	1040 mm
Maß E_{max}	670 mm	670 mm
Freiraum B	1510 mm	1610 mm

Siehe Anbauzeichnung für Details zum Anbau.

Bär Cargolift Ret/HydFalt Ausstattungen

Hubwerk



KTL-Beschichtung (RAL 9005 - Serie) aller Stahlteile als Langzeitkorrosionsschutz ohne zusätzlichen Decklack. Bei häufiger Reinigung der Fahrzeuge **KTL + Pulver-Beschichtung** (Option) in Wunsch-RAL-Farbtönen.



Elektrische Schnittstelle VDHH (Serie) für den einfachen elektrischen Anschluss.



Nachschmierbare, **wartungsarme Lager** (Serie). Schmierintervall halbjährlich bei Zweischichtbetrieb. Anschluss an Zentralschmieranlage serienmäßig möglich.



Hydraulikzylinder mit **Schutzrohr** oder **Faltenbalg** (Serie) als Schutz vor Steinschlag und Korrosion.



Aggregat und **Steuerung** sind sicher geschützt im Tragrohr (Serie). Motor mit Thermoschutzschalter schützt vor Überhitzung und Motorbrand. Einfache **Notbedienung** der vier Grundfunktionen per Tasten (Serie).



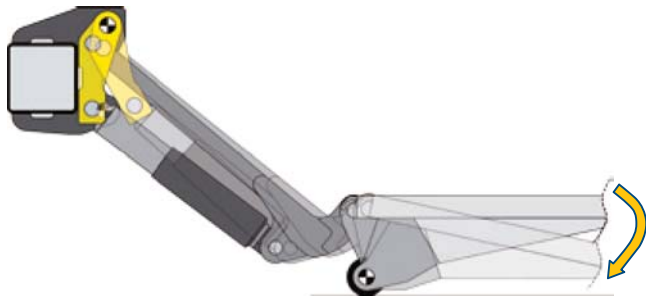
Serienmäßiges **Hydrauliköl** (Serie) erfordert jährlichen Ölwechsel vor dem Winter. Für längeres Ölwechselintervall (alle 3 Jahre) sowie für Einsatz bei tiefen Temperaturen bis -45°C : Biologisch abbaubares **Syn-tofluid-Öl** (Option).

Bär Cargolift Ret/HydFalt Ausstattungen

Hubwerk



Führungswerk (Serie) mit wartungsfreier Gleitführung und höchster Standfestigkeit – für häufigen Gebrauch und dauerhaften Einsatz. Sehr gute Gleichlaufeigenschaften.



Sanftes Aufsetzen durch **automatisches Abneigen am Boden** (Serie) für sicheres Verladen. Per Memoryeffekt geht die Plattform beim Aufneigen in ihre ursprüngliche Position.

Plattform



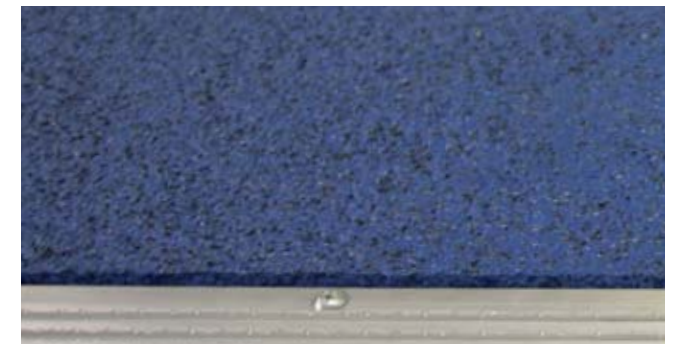
Plattfomerfläche Aluminium natur (Serie R42) oder **eloxiert** (Serie H42, Option R42). Manuelle Faltung der Plattformspitze anwenderfreundlich mit **Federentlastung** (Serie R42).



Mehr Sicherheit und mehr Traktion auf der Plattform durch die rutschhemmenden Plattformlaufflächen **TracGrip** und **SideGrip** (Serie) – auch bei nassem Untergrund.



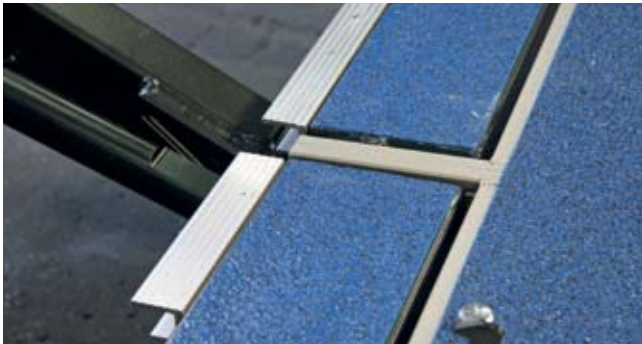
Robuste LED-Blinkeuchte **CargoFlash** (Serie) mit großer Lichtstärke und sehr guter seitlicher Abstrahlung bei geringer Stromaufnahme.



Bär **SilentGrip** (Option) zur Erhöhung der Geräuschdämmung bei nächtlicher oder morgendlicher Anlieferung im Wohngebiet.

Bär Cargolift Ret/HydFalt Ausstattungen

Plattform



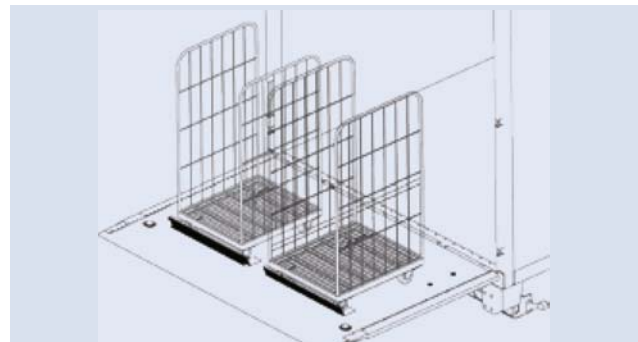
Aluminium-Überfahrbrücke mit Ramppuffern (Serie) ermöglicht ein leises und bodenbündiges Anfahren am Heckportal. Verschlusslager von Drehstangenverschlüssen können leicht ausgespart werden.

Plattform – Abroll Sicherungen (Option)

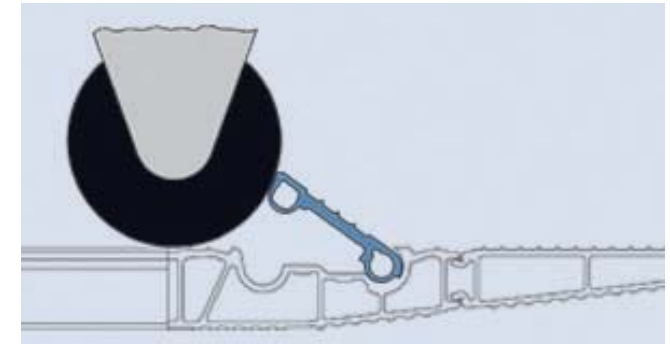
Bär Cargolift bietet unterschiedliche **Abroll Sicherungen** abhängig vom genutzten Plattformsystem. Alle Abroll Sicherungen zeichnen sich durch höchste Überrollfestigkeit dank doppeltem Boden aus. Bedienelemente befinden sich immer außerhalb des Fahrbereichs.

Für Ret/HydFalt Cargolifts bietet Bär die **Abroll Sicherungen 2rd und 2ad**, welche mittels Bedienelement zwei Schaltpositionen ermöglichen:

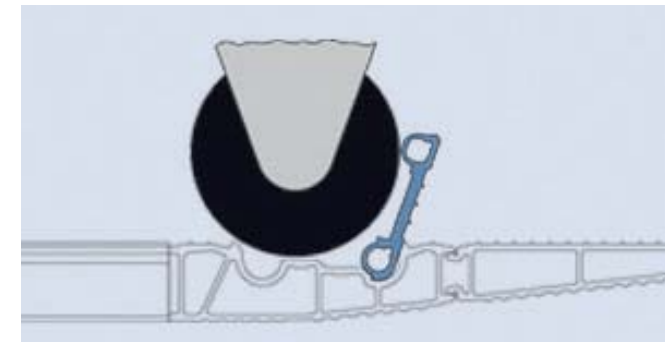
- (1) Position Aufladen – Klappe öffnet nach dem Überfahren mit den Rollbehältern automatisch
- (2) Position Abladen – Klappe arretiert nach Niedertreten



Abroll Sicherungen 2rd und 2ad ermöglichen den gleichzeitigen Transport von zwei Rollbehältern. Die Abroll Sicherungsklappen öffnen einzeln.



Abroll Sicherung rd als Barriere mit Öffnungswinkel 43° für Rollendurchmesser bis 110 mm.

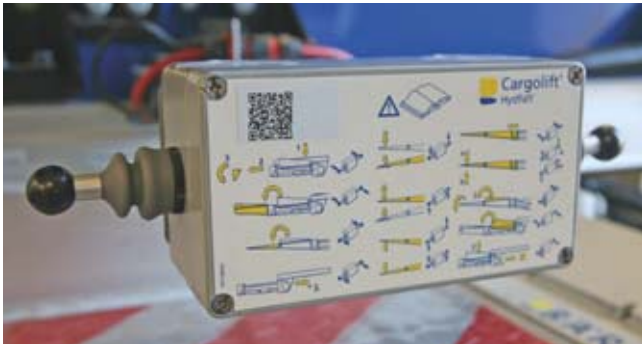


Abroll Sicherung ad als Mulde mit Öffnungswinkel 110° für Rollendurchmesser bis 200 mm.

Bär Cargolift Ret/HydFalt Ausstattungen



Bedienelemente



Bär **Bedieneinheit** (Serie) ist intuitiv nutzbar, robust aufgebaut und dank der Kreuzhebelschalter selbst mit Handschuhen perfekt bedienbar.

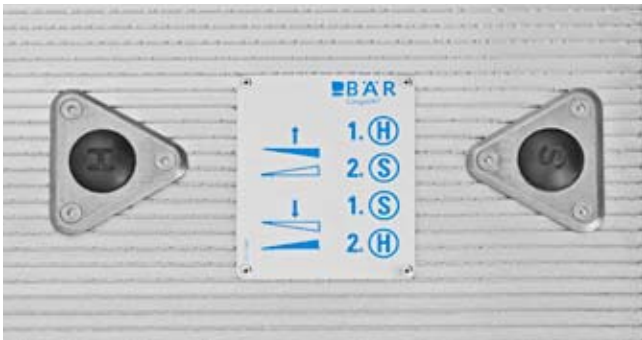


Schlüsselschalter (Option) in separatem Gehäuse zur Sicherung des Cargolifts gegen unbefugte Benutzung.

Fahrzeuganschluss



Klappbrücke (Option) für unterschiedliche BDF-Wechselaufbau-Längen.



Bär **Fußsteuerung** (Serie) bietet neben einem sicheren Standort eine einfache Bedienung über zwei Fußschalter.



Tasterplatte 2 Funktionen (Option) zur Montage im Aufbau.



Tragarmanschlag (Option) geschraubt für unterschiedliche BDF-Wechselaufbau-Längen. Perfekte Einstellbarkeit für effizientes Be- und Entladen.

Bär Cargolift Ret/HydFalt Ausstattungen



Fahrzeuganschluss



Elektronisch gesteuerte **Ladeleitung SmartCharge** SC-VEHH (Option) als genormte Steckverbindung zum beliebigen Tausch von Zugfahrzeug und Anhänger. Intelligente Steuerung sichert ausreichende Batteriespannung an der Abladestelle. Anzeige von Störungen per Blinksignal.



Bär **BatteryBox** (Option) zur seitlichen Montage unter dem Aufbau verfügbar.

Bär Cargolift Serviceprodukte



Anschlussgarantie **CargoProtect**

Erfolg ist kein Zufall. Mit der kaufbaren Anschlussgarantie für Ihren Bär Cargolift können Sie die 24-monatige Gewährleistung bei Bedarf verlängern und damit sich und Ihr Budget vor unangenehmen Überraschungen schützen. Ganz sicher.



Bär CargoApp

Verbinden Sie sich mit Ihrem Cargolift. Denn mit der Diagnose der Bär CargoApp zeigt Ihnen Ihr Cargolift Fehler und Warnungen in Klarschrift an (SmartPackage Bluetooth vorausgesetzt). Handlungsanweisung sowie Servicepartnerlokalisierung inklusive.



Werkstattmanagement **CargoFleet**

Fahren Sie. Wir kümmern uns um die Details. Unser Werkstattmanagement verschafft Ihnen volle Kostenkontrolle bei monatlicher Abrechnung. Mit integrierter Rechnungsprüfung und garantiertem Rabatt auf alle Bär Cargolift Originalteile. Von Profis für Profis.



Serviceschulungen für Servicepartner

Der Markt entwickelt sich kontinuierlich weiter. Neue Technologien kommen, Gesetze werden angepasst oder ausgebaut, neue Mitarbeiter müssen geschult werden. Grund genug für Bär, seine Partner mit einer Vielfalt an Serviceschulungen zu unterstützen.



Wartungs- und Reparaturvertrag **CargoRate**

Full Service, null Risiko. Mit dem Wartungs- und Reparaturvertrag verwandeln Sie schwer kalkulierbare Lebenszykluskosten in eine fixe Monatsrate. Und unsere zertifizierten Servicepartner halten Ihren Bär Cargolift jederzeit in Top-Zustand. Ein Produktleben lang.



Regelmäßige Wartung & Prüfung

Regelmäßige Wartung sichert die einwandfreie Funktionsweise des Bär Cargolifts im täglichen Einsatz. Zudem ist sie die Voraussetzung dafür, dass der Anspruch auf Gewährleistung auch im zweiten Betriebsjahr besteht. Da die gesetzlich vorgeschriebene UVV-Prüfung nicht zwingend auch die Wartung umfasst, dokumentiert das Serviceprotokoll die erforderlichen Maßnahmen.

Bär Cargolift – Lifting Performance.



Die Welt von Transport und Logistik wird immer wettbewerbsintensiver und komplexer. Um in diesem Umfeld erfolgreich arbeiten zu können, sind kundenorientierte Lösungen mit maximaler Effizienz gefordert. Und nicht zuletzt leistungsfähige Hubladebühnen.

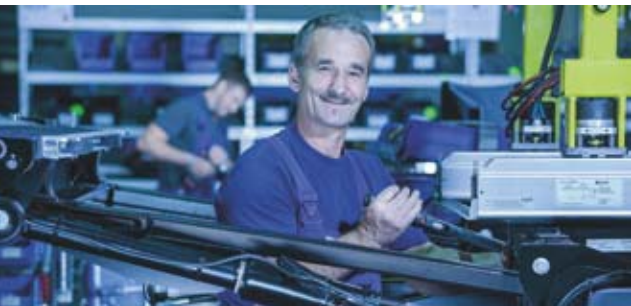
Bär begreift die Hubladebühne als integralen Teil eines Gesamtsystems, das anwendungsspezifisch auf maximale Leistung optimiert wird. Nur mit einem tiefen Verständnis der vielfältigen Transportaufgaben entstehen optimale Produktlösungen.

Die Kernkompetenz von Bär Cargolift ist die kontinuierliche Weiterentwicklung der Leistungsfähigkeit von Hubladebühnen.

Der Kunde von Bär Cargolift kann sich darauf verlassen, dass er eine Lösung erhält, die ihn bei seiner Arbeit optimal unterstützt. Er wird in allen Phasen von der Bestellung über die Montage und die Bedienung des Cargolifts bis zum Service partnerschaftlich betreut.

Bär Cargolift hat die Branche über Jahrzehnte mit innovativen Lösungen geprägt. Solide Technik, die einfach und sicher bedient werden kann, schafft den entscheidenden Vorsprung vor dem Wettbewerb.

Bär Cargolift – Lifting Performance.



TRÖSCH FAHRZEUGBAU

Standort: Trösch AG Fahrzeugbau | Zürcherstrasse 63 | CH-8604 Volketswil | T +41 44 908 51 51 | F +41 44 908 51 52
Postadresse: Postfach | CH-8600 Dübendorf 2 | CHE-101.618.545 MWST | Postcheckkonto 80-13286-6 | troesch-ag.ch